

USER PROFILE_PERSONA TEMPLATE

NAME: Hubert

PERSONA-BESCHREIBUNG

(30, m, Wr.Neustadt, Verheiratet, Läufer, Spazieren gehen, Mechaniker, 1x die Woche Kontakt mit Freunden, Hält die Diagnose geheim, Verschlossen bzgl. Diagnose und Krankheit, usw.)

GAINS Was läuft gut im Alltag? Tagesabhängig, je nach Zustand. Abwaschen, kochen

PAINS (=NEEDS)

Wo gibt es aktuelle Herausforderungen im Alltag? Welche Sorgen hat die Person? Was verursacht schlechte Gefühle? Am Morgen Symptomatik sehr schlecht, das es nicht mehr besser wird und immer schlimmer bleibt, die Hilfslosigkeit

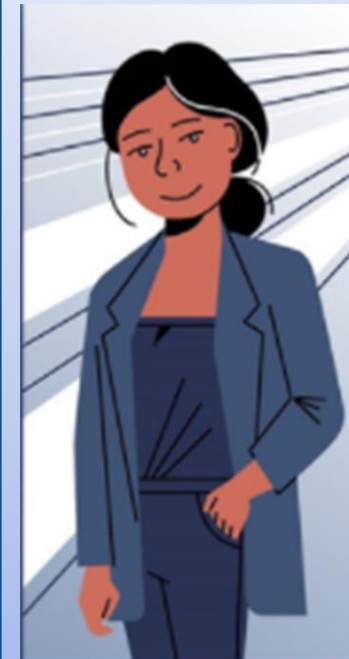
Jobs-to-be-done

Welche Herausforderung im Alltag wird mit der Idee unterstützt? Psychohygiene, Tipps für den Alltag, ständiger Begleiter, bei Unsicherheiten
Was sind die Ziele? Vermeidung von Depression, Besseres zurecht kommen im Alltag, Intensives auseinander Setzen mit dem Thema
Warum macht das Sinn? Bei Verschlossenheit, kann eine App trzd versuchen nützliche Tipps und Antworten zu liefern. Sehr hilfreich, wenn Pat. Arzt besuche meidet

USE CASES

Wie kann die Idee (=Produkt, Dienstleistung,...) im Alltag genutzt werden? Innovative App auf dem Mobiltelefon

Foto Persona



IDEENSTECKBRIEF

NAME: R2Go-Tipps und Tricks fürs tägliche Leben mit Rheuma

SLOGAN:

Dein täglicher Wegbegleiter bei Fragen und Tipps zum Thema rheumatische Erkrankungen.

Entdecktes Problem/Bedürfnis:

Für Menschen, denen es schwerfällt, offen über ihre Rheuma Erkrankung zu reden und trzd Tipps und Informationen beziehen wollen.

Für Menschen, die an einer Rheuma Erkrankung leiden und schnell Informationen oder Tipps bzgl ihrer Krankheit haben wollen.

Für Menschen die sich einsam und allein mit ihrer Rheuma Erkrankung füllen.

Für Menschen die Beschwerden im Alltag haben. Z.b Kochen, Abwaschen, Putzen, Rasenmähen usw.

LÖSUNG:

Es wird eine KI programmiert, die mit Daten zur Rheuma Erkrankung und Coping Strategien bespielt wird. Geplant wäre ein Forum einzurichten, in welchem Ideen von Ergotherapeuten, Ärzten, Physiotherapeuten und anderen gesammelt werden und gegebenenfalls in die Datensammlung aufgenommen werden. Es soll so weitestgehend mit Sprachsteuerung funktionieren, sodass Personen, die nicht mehr fähig sind zu tippen, auch eine Möglichkeit besitzen die App zu verwenden.

NUTZEN:

Geht auf Entdeckte Probleme ein



RHEUMA 2 GO

DEIN TÄGLICHER WEGBEGLEITER BEI FRAGEN UND TIPPS
ZUM THEMA RHEUMATISCHE ERKRANKUNGEN